



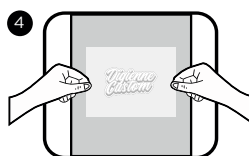
Grazie per averci scelto.

## Istruzioni per l'applicazione

L'adesivo è protetto da due pellicole, il Lainer (sotto) e l'application tape (sopra).



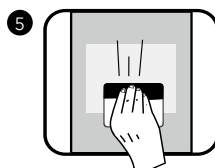
1 Pulire accuratamente la zona su cui verrà applicato l'adesivo.



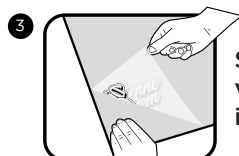
4 Posizionare l'application tape sulla superficie.



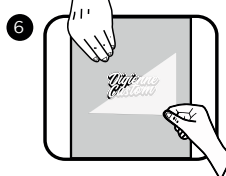
2 Far pressione con una spatola (o una comune tessera) per far aderire al meglio l'adesivo all'application tape.



5 Stendere l'application tape in modo uniforme per evitare la formazione di bolle d'aria.



3 Separare l'application tape verificando che l'adesivo rimanga incollato a quest'ultimo.



6 Rimuovere delicatamente l'application tape partendo da un angolo, l'adesivo rimarrà incollato sulla superficie.

**Vuoi pubblicare il tuo Sticker sui nostri Social?**  
*inviaci una foto su whatsapp al 379-1721556*



[www.digiennecustom.com](http://www.digiennecustom.com)